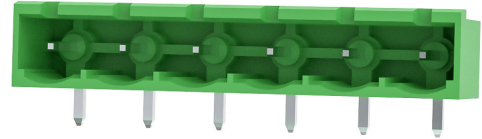
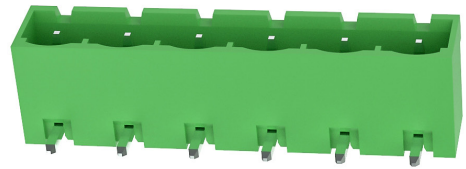


# EI5EDGRC

## MORSETTI A SALDARE

### 90° A SALDARE

Prodotto: Morsetto  
Number of Positions: dal 2 poli al 16 poli  
Passo: 3.5 o 3.81 o 5.00 o 5.08  
Piegatura : 90 Gradi  
Corrente Massima: 20 A  
Tensione: 300VAC  
Sezione Cavo Min: 24 AWG  
Sezione Cavo Max: 12 AWG  
Colore: Verde  
Materiale Terminale: Ottone  
Materiale Connettore: UL 94V-0



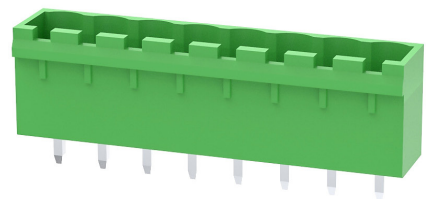
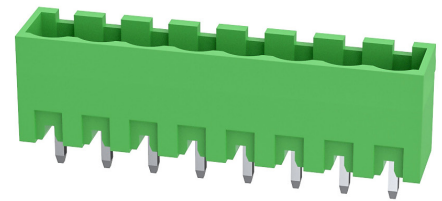
CODICE	PASSO	VIE
EI5EDGRC-35002	3,50 a 90°	2 VIE FINO A 12
EI5EDGRC-38102	3,81 a 90°	2 VIE FINO A 12
E2EDGRC-50002	5,00 a 90°	2 VIE FINO A 12
E2EDGRC-50802	5,08 a 90°	2 VIE FINO A 12

# EI5EDGVC

## MORSETTI A SALDARE

### DIRITTO A SALDARE

Prodotto: Morsetto  
Number of Positions: dal 2 poli al 16 poli  
Passo: 3.5 o 3.81 o 5.00 o 5.08  
Piegatura : Diritta  
Corrente Massima: 20 A  
Tensione: 300VAC  
Sezione Cavo Min: 24 AWG  
Sezione Cavo Max: 12 AWG  
Colore: Verde  
Materiale Terminale: Ottone  
Materiale Connettore: UL 94V-0



CODICE	PASSO	VIE
EI5EDGVC-35002	3,50 a 180°	2 VIE FINO A 12
EI5EDGVC-38102	3,81 a 180°	2 VIE FINO A 12
E2EDGVC-50002	5,00 a 180°	2 VIE FINO A 12
E2EDGVC-50802	5,08 a 180°	2 VIE FINO A 12